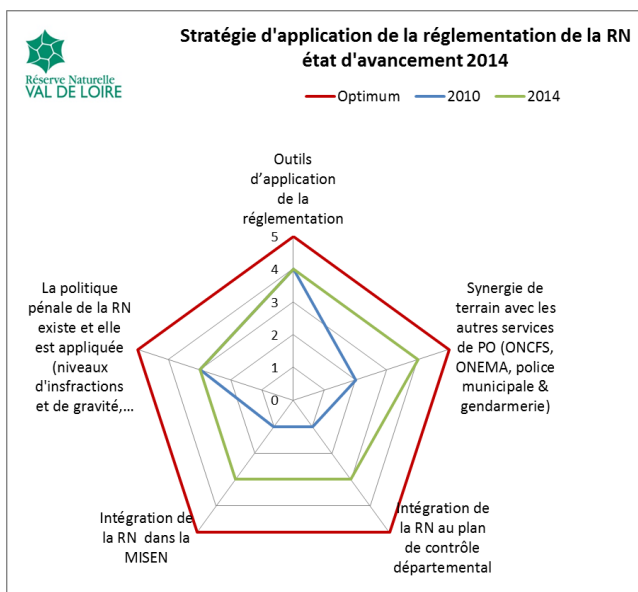


## ETAT D'AVANCEMENT DU PLAN, OLT5 "Renforcer la prise en compte des spécificités et enjeux de la réserve naturelle dans les pratiques locales" état 2014

Objectifs opérationnels	Attendu	Critères d'évaluation	Métrique	Action du PG	GRILLE DE LECTURE DES METRIQUES					Note obtenue			
					Indéterminé	T. Mauvais 1	Mauvais 2	Moyen 3	Bon 4	T. Bon 5	Optimum	2010	2014
5.5 Améliorer les outils nécessaires à l'application de la réglementation	Les gestionnaires disposent d'une stratégie d'application de la réglementation, qui se traduit par une politique pénale validée par les 2 Parquets des 2 Régions concernées	Outils d'application de la réglementation	Niveau de fonctionnalité des outils et procédures	E12 Actualisation de la stratégie d'application de la réglementation de la RN	Indéterminé	pas d'outils	agents commissionnés	agents commissionnés et assermentés	procédures A, PV, TA partiellement fonctionnelles	procédures A, PV, TA 100% fonctionnelles	5	4	4
		Synergie de terrain avec les autres services de PO (ONCFS, ONEMA, police municipale & gendarmerie)	Niveau de fonctionnalité de la synergie		aucune	partiel avec ONCFS + ONEMA non avec PO municipale & gendarmerie	oui avec ONCFS + ONEMA non avec PO municipale & gendarmerie	oui avec ONCFS + ONEMA partiel avec PO municipale & gendarmerie	oui	5	2	4	
		Intégration de la RN au plan de contrôle départemental	fait/pas fait		non		1 département sur 2 concernés		2 départements	5	1	3	
		Intégration de la RN dans la MISEN	fait/pas fait		non		1 département sur 2 concernés		2 départements	5	1	3	
		La politique pénale de la RN existe et elle est appliquée (niveaux d'infractions et de gravité, niveau d'intervention... avec le Parquet et en lien avec services PO + validation CCG)	fait/pas fait + commentaire qualitatif		non		en phase d'élaboration		validée par les 2 Parquets	5	3	3	



Source : RNN du Val de Loire, évaluation 2nd plan de gestion 2010-2015.